

DE OMGEVING ALS CADEAUTJE VOOR HET INTERIEUR



Bert Voss | Bouwkundig advies & interieur

VOSS ARCHITECTURE

Als jouw appartement hoog is gelegen met een prachtig waterrijk uitzicht, dan wil je daar natuurlijk optimaal van genieten. Voss Architecture beschouwd dit uitzicht als een cadeautje voor het interieur dat ze mochten realiseren voor de eigenaren van dit appartement. Met als resultaat een indeling en inrichting die de bewoners dagelijks laten genieten van hun gloednieuwe onderkomen én de omgeving. Iets wat ze overigens vooraf in 3D met een VR-bril konden ervaren.



Gietvloer: Solo Gietvloeren
Aannemer: Bouwbedrijf B&L

ONTWERP | ZICHTLIJNEN, KUNST EN LICHT IN DE HOOFDROL

Architect en eigenaar van Voss Architecture Bert Voss vertelt: "We zijn door de eigenaren van dit nieuwbouw-appartement in een vroeg stadium betrokken. We kenden elkaar al omdat we ook hun bedrijf hebben ingericht." Voss Architecture richt zich dan ook niet alleen op residentiële projecten, maar ook op de zakelijke markt. Bovendien kun je zowel voor architectuur als interieurarchitectuur bij Voss terecht. Ze maken het maatwerkinterieur dat ze ontwerpen in eigen beheer en verzorgen desgewenst de styling, zodat ontwerp en uitvoering naadloos bij elkaar aansluiten. Bert en een collega, projectarchitect Adriaan Verheij die de bouwbegeleiding op zich nam, zorgden ervoor dat de indeling en daarmee de zichtlijnen van het appartement optimaal zijn. Zo werd de keuken verplaatst naar een gunstige plek grenzend aan het grootste dakterras, is de bergruimte aangepast, is er een gastenbadkamer met een apart toilet gemaakt en is de werkkamer een multifunctionele plek geworden. "Bij ons ontwerp hebben we de omgeving echt als een cadeautje beschouwd. Die moest centraal komen te staan bij het bedenken van de zichtlijnen en het lichtplan. Ook de kunstwerken van de toekomstige bewoners waren een belangrijke factor in het ontwerp."

LIVING | UITZICHT EN RUST

Bij binnenkomst heb je vanuit de hal de mogelijkheid om rechtsaf te slaan naar het leefgedeelte of linksaf naar de privéruimtes. Op het kruispunt van de hal naar de gang overzie je de riante lengte van de woning; een bewuste keuze van de architect. Het woongedeelte is



een grote open ruimte in een L-vorm, waar het zitgedeelte, de eettafel en de keuken op natuurlijke wijze in elkaar overgaan. Het moderne interieur met een lichtgrijze gietvloer en witte muren als basis, straalt rust uit en laat de hoofdrol daarmee dan ook aan het weidse uitzicht waar je aan drie zijdes van kunt genieten. Niettemin vraagt het interieur zelf ook de nodige aandacht door de fraai gekozen materialen, vormen, kleuren en enkele blikvangers. De verlichting en de kunstwerken dragen bij aan het sfeervolle geheel.

De living bestaat uit een moderne grijze bank in Scandinavische stijl en bijpassende salontafel van stof op een licht getint tapijt. De door de bewoners gekochte bank is door de Deense architect ontworpen die ook het moderne appartementencomplex ontwierp. Zittend op de bank heb je een van de mooiste uitzichten van de woning over het water. Loop je



Bouwkundig advies & interieur: Voss architecture



Kokendwaterkraan: Quooker Nederland B.V.
Interieurbouw & meubelatelier: H&S interieurbouw en meubelatelier BV

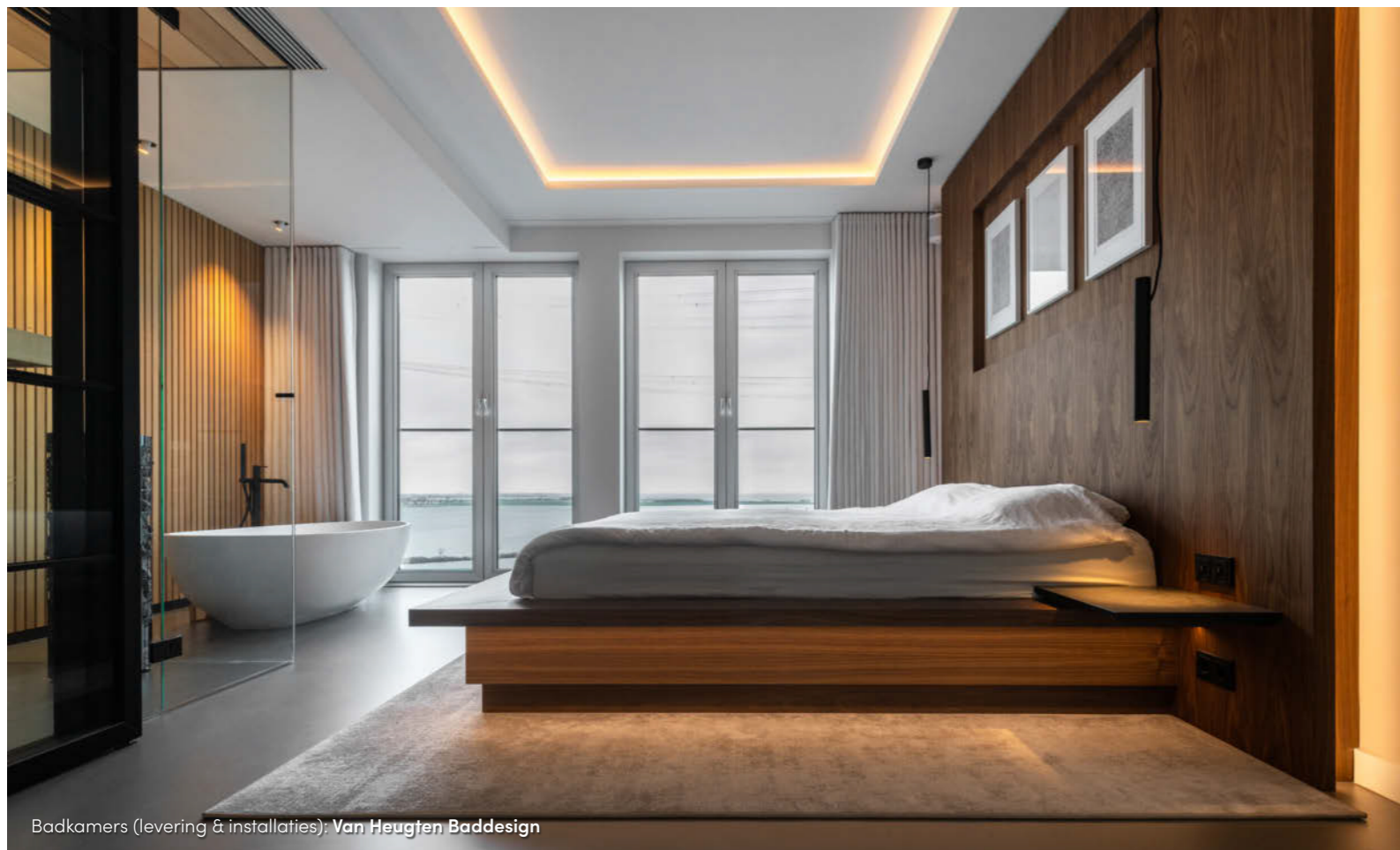
iets verder door dan kom je in het gedeelte van de living waar muziek centraal staat. Deze passie van de opdrachtgever heeft in het ontwerp een duidelijke plaats gekregen. Zo is er ruim plek voor de cd-collectie op de maatwerkkast van walnotenhout en staan de geluidsboxen uitgekend geplaatst bij de klassieke Eames-fauteuil.

KEUKEN | HOUT EN LEER

De grote open leefruimte heeft een donkere gebeitste eikenhouten wandkast die om de hoek overgaat in de keuken. Bert: "We hebben onder meer bij het ontwerp van de wandkast rekening gehouden met de kunst van de bewoners." In de wandkast is speciaal een vak gemaakt, bestemd voor de grote vaas van talloze smurfen: een kleurrijke blikvanger. De ook door Voss ontworpen keuken is een combinatie van leer én hetzelfde materiaal als de wandkast. kleurrijk onderdeel zijn de warm-oranje barkrukken aan het bargedeelte van het kookeiland, die op hun beurt weer mooi passen bij de eettafel, gemaakt van speciaal behandeld oranje hout met een beschermende epoxylaag. Boven de eettafel hangen pendules met twee organisch gevormde armaturen van hout. Over de verlichting vertelt Bert: "Het lichtplan was, net als dat voor al onze projecten geldt, een belangrijk onderdeel in het ontwerp. We hebben de plafonds van het casco opgeleverde appartement iets verlaagd waardoor we de verlichting mooi konden integreren, net als de gordijnrails." Voss heeft delen van het plafond op de oorspronkelijke hoogte gelaten, waardoor er vlakken zijn ontstaan waar indirecte verlichting in de koven zorgt voor een prachtige verlichting. Dat zie je bijvoorbeeld ter hoogte van de keuken.



Lederen bekleding: Alphenberg Leather

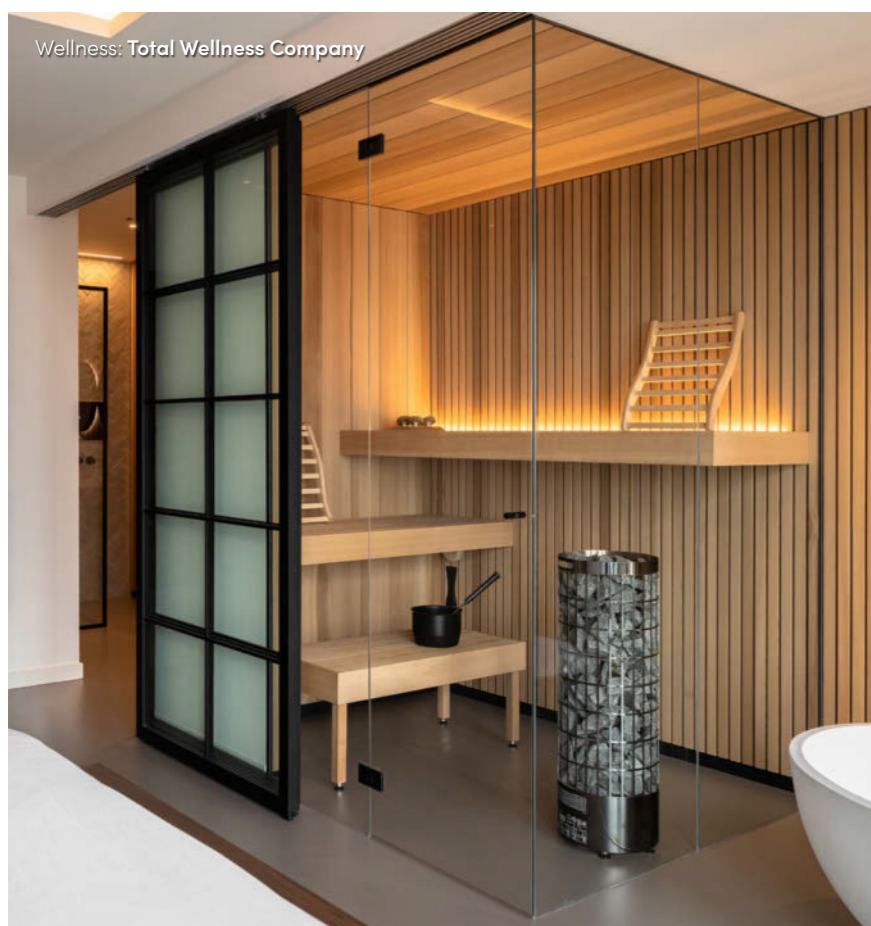


Badkamers (levering & installaties): **Van Heugten Baddesign**

MAINSUITE | SAUNA MET UITZICHT

Het privédomen van de bewoners is een plaatje met Japanse invloeden: het bestaat behalve uit een modern podiumbed met een achterwand van walnoten hout, uit een sauna gemaakt van cederhout, een vrijstaand ligbad voor het raam, een badkamer en een walk-in-closet. In de achterwand van het bed is een uitsparing gemaakt voor drie kunstwerken. Boven het bed is net als bij de keuken een uitsparing in het plafond waar indirecte verlichting aan de fijne sfeer bijdraagt. De wand van de sauna

in de vorm van cederhouten latten, loopt door in de aangrenzende badkamer. Deze latten zijn zo gemaakt dat ze precies goed uitlijnen over de wand. Boven het wastafelmeubel hangen twee ronde spiegels die rondom worden verlicht. Deze spiegels zie je ook als je bij het keukeneiland staat, helemaal aan de andere kant van het appartement en vormen vanaf daar bezien het prachtige eindpunt van de zichtlijn.



Wellness: **Total Wellness Company**



Domotica & schakelmateriaal: **Gira**



MULTIFUNCTIONELE KAMER | VAN BANK NAAR LOGEERBED

In de werkkamer wordt niet alleen gewerkt, maar worden ook films gekeken vanaf een bank die ook tot bed voor logees om te toveren is. De bewoners hebben liever geen televisie in hun woonkamer, maar juist graag muziek. De televisie is in de werkkamer in de walnoten maatwerk wandkast geplaatst. Aan de andere zijde is een wandkast met werkplek gecreëerd. Beide kasten zijn voorzien van een akoestisch wandpaneel in een rode tint, die past bij de bordeauxrode stof van de multifunctionele bank. In deze werkkamer is er ook indirecte plafondverlichting en zijn de gordijnrails consequent in het plafond geïntegreerd. Deze subtiele witte gordijnen komen in het hele appartement terug. In verduisterende stof waar nodig, maar transparant waar het kan. Want ook bij de gordijnenkeuze was het accent dat mag liggen op de omgeving, een doorslaggevende factor.

PARTNERS & LEVERANCIERS

Tekst: *Sanne Bender* | Fotografie: *Jurrit van der Waal*

Bouwkundig advies & interieur
Voss architecture, Eindhoven
www.vossarchitecture.nl

Ontwerp keuken, vast meubelwerk & inrichting
meneer Voss, Eindhoven
www.meneervoss.nl

Aannemer
Bouwbedrijf B&L, Barneveld
www.bouwbedrijfbenl.nl

Interieurbouw & meubelatelier
H&S interieurbouw en meubelatelier BV, Lieshout
www.hs-interieurbouw.nl

Tafel
DOKX Tables, 's-Hertogenbosch
www.dokx.nl

Lederen bekleding
Alphenberg Leather, Waalwijk
www.alphenberg.com

Spiegels
Ethnicraft, Boom (BE)
www.ethnicraft.com

Mozaïk badkamer
The Mosaic Factory, Nistelrode
www.themosaicfactory.com

Natuursteen
René Thijs Natuursteen, Asten
www.renethijsnatuursteen.nl

Gietvloer
Solo Gietvloeren, Lienden
www.sologietvloeren.nl

Afzuiging, kookplaat
BORA, Nederland
www.bora.com

Oven & magnetron
Atag Nederland B.V., Duiven
www.atagbenelux.com

Kokendwaterkraan
Quooker Nederland B.V., Ridderkerk
www.quooker.nl

Wijnklimaatkast
Liebherr, Uithoorn
www.koelen.nl

Verlichting
Layer By Adje, Oosterwijk
www.layerbyadje.nl

Plafond spots
Deltaight Nederland, Amsterdam
www.deltaight.nl

Domotica & schakelmateriaal
Gira, Veenendaal
www.gira.nl

Badkamers (levering & installaties)
Van Heugten Baddesign, Gemert
www.van-heugten.nl

Kranen
Gessi, Serravalle Sesia (IT)
www.gessi.com

Wellness
Total Wellness Company, Heiloo
www.wellnessverkoop.nl